

Пригласительный (пробный) этап ВсОШ в городе Москве, биология, 6 класс, 2022

18 май 2022 г., 08:45 — 21 май 2022 г., 21:15

Блок 1

В заданиях этого блока нужно выбрать **один** верный ответ из списка. За каждый правильный ответ начисляется 1 балл.

Сумма баллов за все задания блока — 10.

№ 1

1 балл

Задание 1.1.

Для какого растения характерно формирование данных структур?



Пихта

Кипарис

Сосна

Ель

№ 2

1 балл

Задание 1.2.

У какого из перечисленных животных имеется сердце?

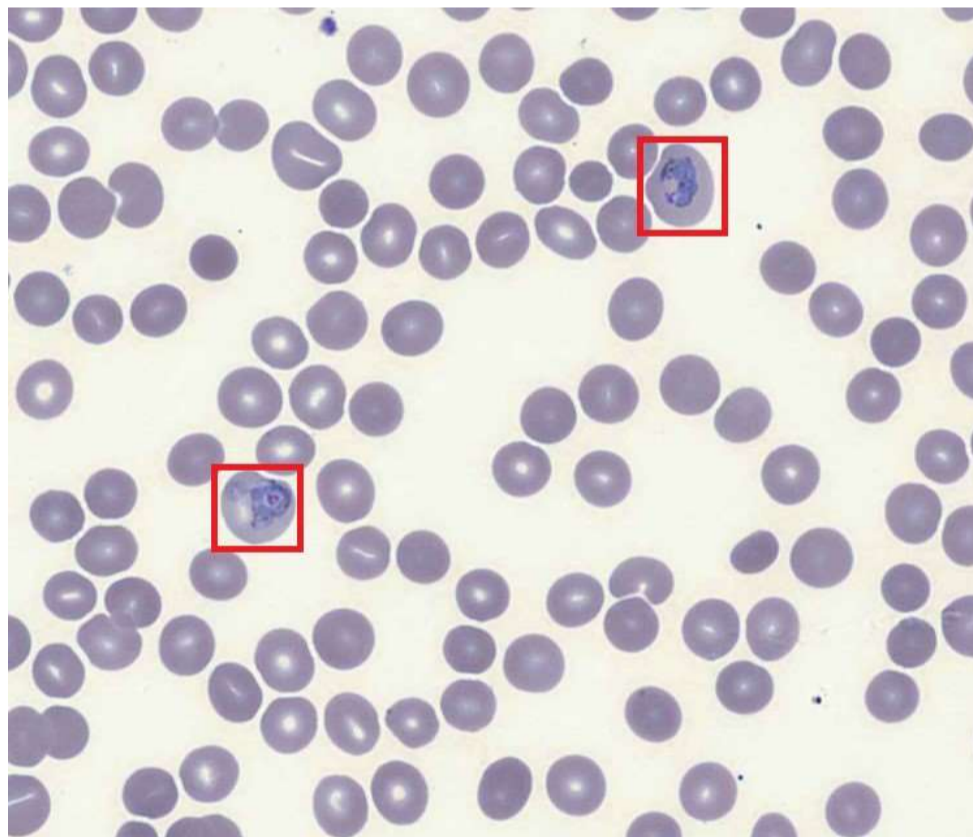
- Бычий овод
- Бычий цепень
- Лошадиная аскарида
- Лошадиная актиния

№ 3

1 балл

Задание 1.3.

Какое заболевание вызывают у человека одноклеточные паразиты, выделенные рамками на микрофотографии?

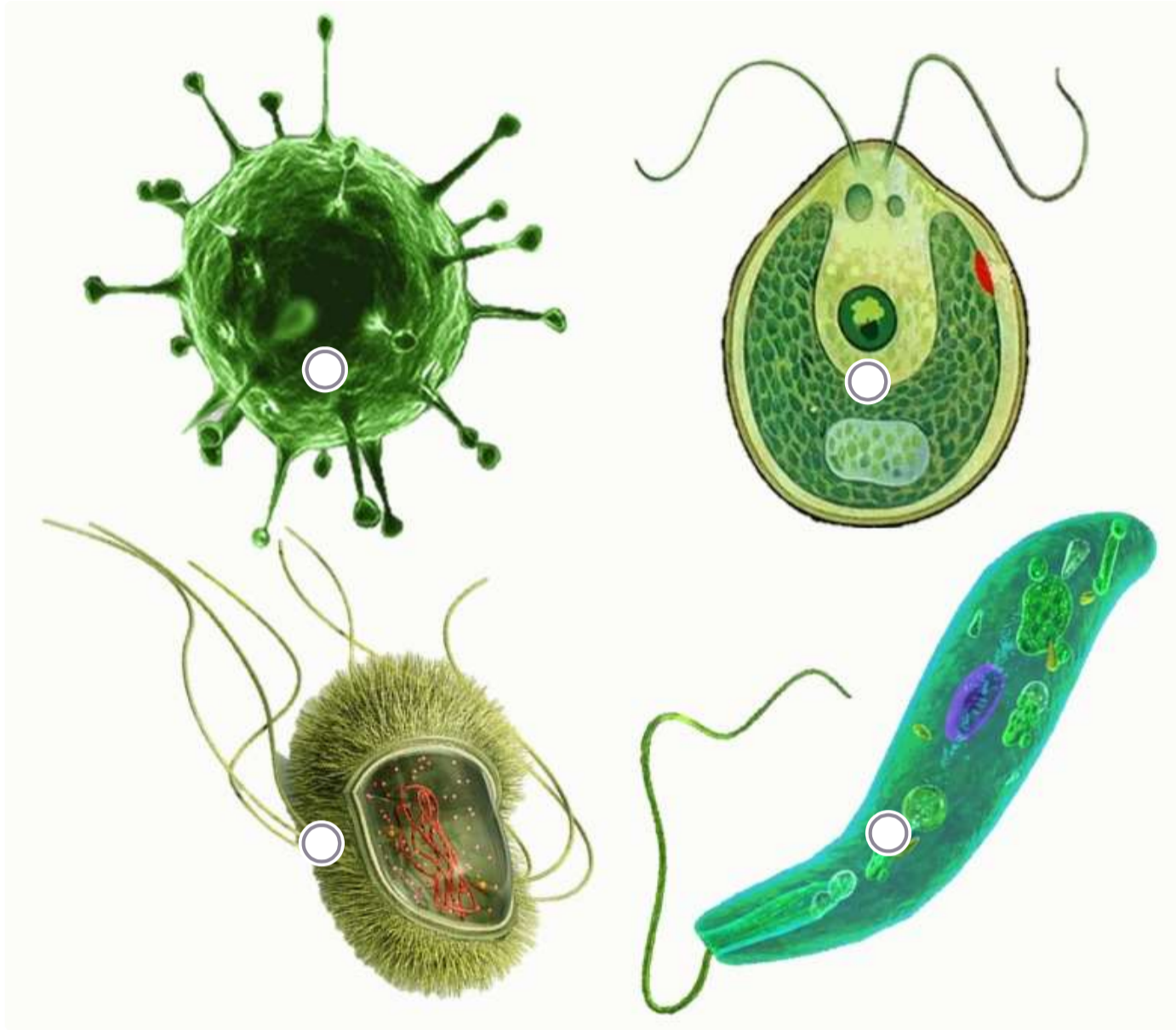


- Малярию
- Дизентерию
- Сонную болезнь
- Туберкулёз

1 балл

Задание 1.4.

Из предложенных рисунков выберите тот, где изображена клетка зелёной водоросли:

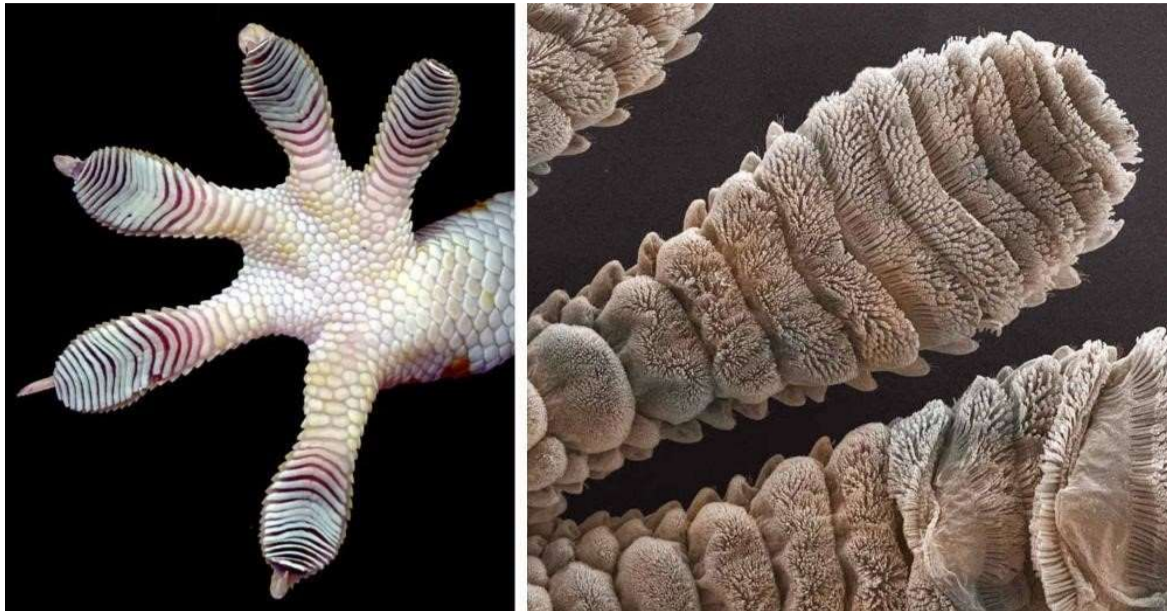


№ 5

1 балл

Задание 1.5.

Даны фотографии лап лазающего животного. Кому принадлежат эти лапы?



Квакше

Геккону

Мартышке

Синице

№ 6

1 балл

Задание 1.6.

У какого из перечисленных растений цветки распускаются весной раньше всех?

Берёза

Сосна

Одуванчик

Липа

№ 7

1 балл

Задание 1.7.

Какой отдел отсутствует в позвоночном столбе человека?



Шейный

Грудной

Брюшной

Поясничный

№ 8

1 балл

Задание 1.8.

Чего НЕ умеет большой пёстрый дятел?

Ходить по земле

Плавать под водой

Летать над кронами деревьев

Висеть вниз головой

№ 9

1 балл

Задание 1.9.

Выберите орган брюшной полости человека:



Селезёнка

Сердце

Мочевой пузырь

Бронхи

№ 10

1 балл

Задание 1.10.

Какое растение образует сухие плоды?

Капуста

Сосна

Ландыш

Кукушкин лён

Блок 2

В заданиях этого блока нужно выбрать **один** или **несколько** верных ответов. За каждый правильно выбранный и правильно невыбранный ответ начисляется 0.4 балла. За одно задание можно получить до 2 баллов.

Сумма баллов за все задания блока — 10.

№ 1

2 балла

Задание 2.1.

Какие структуры могут входить в состав проводящих тканей растений?

- Сосуды
- Паренхимные клетки
- Ситовидные трубки
- Корневые волоски
- Механические волокна

№ 2

2 балла

Задание 2.2.

Какие каши люди готовят из зерновок пшеницы?

- Манную
- Пшеничную
- Булгур
- Пшённую
- Перловую

2 балла

Задание 2.3

Видоизменения (метаморфозы) каких частей растений изображены на картине художника XVI века?



Побега

Венчика

Листа

Корня

Чашечки цветка

№ 4

2 балла

Задание 2.4.



Организм на фотографии является...

многоклеточным

продуцентом

представителем планктона

подвижным

морским

№ 5

2 балла

Задание 2.5.

У каких организмов в жизненном цикле происходит чередование поколений — спорофита и гаметофита?

Плаун

Берёза

Морская капуста (ламинария)

Сосна

Мох сфагнум

Блок 3

В заданиях этого блока нужно определить правильность суждений. За каждый верный ответ начисляется 1 балл.

Сумма баллов за все задания блока — 9.

№ 1 – 9

1 балл

Задание 3.1.

Растения-паразиты могут терять способность к фотосинтезу.

Верно

Неверно

1 балл

Задание 3.2.

У всех мхов развита корневая система.

Верно

Неверно

1 балл

Задание 3.3.

Грибы могут жить в симбиозе с высшими растениями, водорослями и цианобактериями.

Верно

Неверно

1 балл

Задание 3.4.

Возбудителем холеры является больной человек.

Верно

Неверно

1 балл

Задание 3.5.

Все папоротники развивают сильно рассечённые листья.

Верно

Неверно

1 балл

Задание 3.6.

У всех ныне живущих хвощей редуцированы листья.

Верно

Неверно

1 балл

Задание 3.7.

Все живые существа нуждаются в энергии.

Верно

Неверно

1 балл

Задание 3.8.

В тёплой воде растворяется больше кислорода, чем в холодной.

Верно

Неверно

1 балл

Задание 3.9.

Хромосомы в клетке отвечают за передачу наследственной информации.

Верно

Неверно

Блок 4

В задании этого блока нужно установить соответствие. За каждую верную пару начисляется 0.5 балла.
Всего за задание можно получить 4 балла.

4 балла

Задание 4.1.

На фотоколлаже вы видите беспозвоночных, которых можно поймать в пруду или озере. К каким типам и классам они относятся?



Установите соответствие между животными и систематическими группами.

1	Кольчатые черви
2	Круглые черви
3	Ракообразные
4	Насекомые (личинки)
5	Все остальные типы и классы
6	
7	
8	